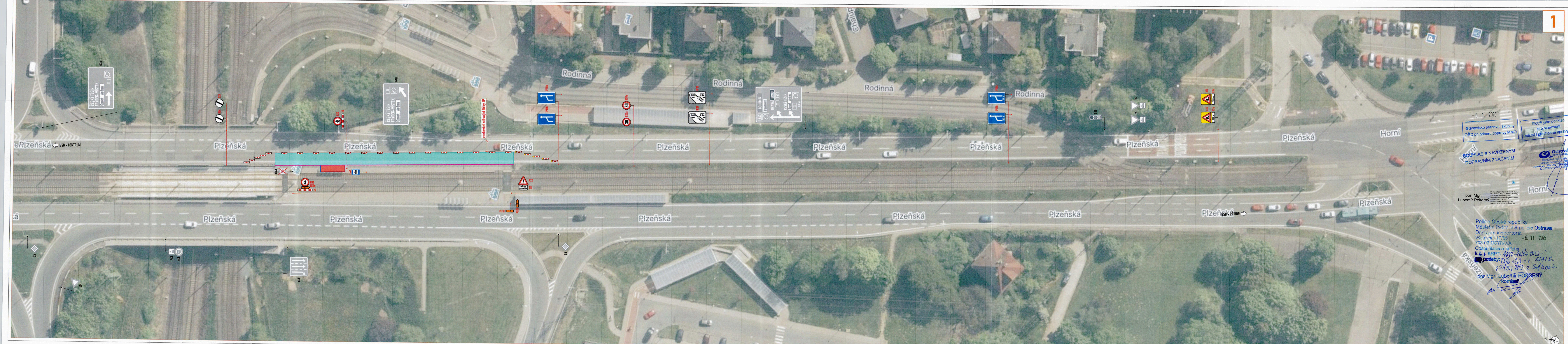


1



Slouží jako podklad pro stanovení místní / přechodné úpravy SP

SOUHLAS S NAVRŽENÝM DOPRAVNÍM ZNAČENÍM

Ostravské dopravní podniky, a.s.
 Ostrava
 Opatření: 251/2025, 211/2025, 212/2025, 213/2025, 214/2025, 215/2025, 216/2025, 217/2025, 218/2025, 219/2025, 220/2025, 221/2025, 222/2025, 223/2025, 224/2025, 225/2025, 226/2025, 227/2025, 228/2025, 229/2025, 230/2025, 231/2025, 232/2025, 233/2025, 234/2025, 235/2025, 236/2025, 237/2025, 238/2025, 239/2025, 240/2025, 241/2025, 242/2025, 243/2025, 244/2025, 245/2025, 246/2025, 247/2025, 248/2025, 249/2025, 250/2025, 251/2025, 252/2025, 253/2025, 254/2025, 255/2025, 256/2025, 257/2025, 258/2025, 259/2025, 260/2025, 261/2025, 262/2025, 263/2025, 264/2025, 265/2025, 266/2025, 267/2025, 268/2025, 269/2025, 270/2025, 271/2025, 272/2025, 273/2025, 274/2025, 275/2025, 276/2025, 277/2025, 278/2025, 279/2025, 280/2025, 281/2025, 282/2025, 283/2025, 284/2025, 285/2025, 286/2025, 287/2025, 288/2025, 289/2025, 290/2025, 291/2025, 292/2025, 293/2025, 294/2025, 295/2025, 296/2025, 297/2025, 298/2025, 299/2025, 300/2025, 301/2025, 302/2025, 303/2025, 304/2025, 305/2025, 306/2025, 307/2025, 308/2025, 309/2025, 310/2025, 311/2025, 312/2025, 313/2025, 314/2025, 315/2025, 316/2025, 317/2025, 318/2025, 319/2025, 320/2025, 321/2025, 322/2025, 323/2025, 324/2025, 325/2025, 326/2025, 327/2025, 328/2025, 329/2025, 330/2025, 331/2025, 332/2025, 333/2025, 334/2025, 335/2025, 336/2025, 337/2025, 338/2025, 339/2025, 340/2025, 341/2025, 342/2025, 343/2025, 344/2025, 345/2025, 346/2025, 347/2025, 348/2025, 349/2025, 350/2025, 351/2025, 352/2025, 353/2025, 354/2025, 355/2025, 356/2025, 357/2025, 358/2025, 359/2025, 360/2025, 361/2025, 362/2025, 363/2025, 364/2025, 365/2025, 366/2025, 367/2025, 368/2025, 369/2025, 370/2025, 371/2025, 372/2025, 373/2025, 374/2025, 375/2025, 376/2025, 377/2025, 378/2025, 379/2025, 380/2025, 381/2025, 382/2025, 383/2025, 384/2025, 385/2025, 386/2025, 387/2025, 388/2025, 389/2025, 390/2025, 391/2025, 392/2025, 393/2025, 394/2025, 395/2025, 396/2025, 397/2025, 398/2025, 399/2025, 400/2025, 401/2025, 402/2025, 403/2025, 404/2025, 405/2025, 406/2025, 407/2025, 408/2025, 409/2025, 410/2025, 411/2025, 412/2025, 413/2025, 414/2025, 415/2025, 416/2025, 417/2025, 418/2025, 419/2025, 420/2025, 421/2025, 422/2025, 423/2025, 424/2025, 425/2025, 426/2025, 427/2025, 428/2025, 429/2025, 430/2025, 431/2025, 432/2025, 433/2025, 434/2025, 435/2025, 436/2025, 437/2025, 438/2025, 439/2025, 440/2025, 441/2025, 442/2025, 443/2025, 444/2025, 445/2025, 446/2025, 447/2025, 448/2025, 449/2025, 450/2025, 451/2025, 452/2025, 453/2025, 454/2025, 455/2025, 456/2025, 457/2025, 458/2025, 459/2025, 460/2025, 461/2025, 462/2025, 463/2025, 464/2025, 465/2025, 466/2025, 467/2025, 468/2025, 469/2025, 470/2025, 471/2025, 472/2025, 473/2025, 474/2025, 475/2025, 476/2025, 477/2025, 478/2025, 479/2025, 480/2025, 481/2025, 482/2025, 483/2025, 484/2025, 485/2025, 486/2025, 487/2025, 488/2025, 489/2025, 490/2025, 491/2025, 492/2025, 493/2025, 494/2025, 495/2025, 496/2025, 497/2025, 498/2025, 499/2025, 500/2025, 501/2025, 502/2025, 503/2025, 504/2025, 505/2025, 506/2025, 507/2025, 508/2025, 509/2025, 510/2025, 511/2025, 512/2025, 513/2025, 514/2025, 515/2025, 516/2025, 517/2025, 518/2025, 519/2025, 520/2025, 521/2025, 522/2025, 523/2025, 524/2025, 525/2025, 526/2025, 527/2025, 528/2025, 529/2025, 530/2025, 531/2025, 532/2025, 533/2025, 534/2025, 535/2025, 536/2025, 537/2025, 538/2025, 539/2025, 540/2025, 541/2025, 542/2025, 543/2025, 544/2025, 545/2025, 546/2025, 547/2025, 548/2025, 549/2025, 550/2025, 551/2025, 552/2025, 553/2025, 554/2025, 555/2025, 556/2025, 557/2025, 558/2025, 559/2025, 560/2025, 561/2025, 562/2025, 563/2025, 564/2025, 565/2025, 566/2025, 567/2025, 568/2025, 569/2025, 570/2025, 571/2025, 572/2025, 573/2025, 574/2025, 575/2025, 576/2025, 577/2025, 578/2025, 579/2025, 580/2025, 581/2025, 582/2025, 583/2025, 584/2025, 585/2025, 586/2025, 587/2025, 588/2025, 589/2025, 590/2025, 591/2025, 592/2025, 593/2025, 594/2025, 595/2025, 596/2025, 597/2025, 598/2025, 599/2025, 600/2025, 601/2025, 602/2025, 603/2025, 604/2025, 605/2025, 606/2025, 607/2025, 608/2025, 609/2025, 610/2025, 611/2025, 612/2025, 613/2025, 614/2025, 615/2025, 616/2025, 617/2025, 618/2025, 619/2025, 620/2025, 621/2025, 622/2025, 623/2025, 624/2025, 625/2025, 626/2025, 627/2025, 628/2025, 629/2025, 630/2025, 631/2025, 632/2025, 633/2025, 634/2025, 635/2025, 636/2025, 637/2025, 638/2025, 639/2025, 640/2025, 641/2025, 642/2025, 643/2025, 644/2025, 645/2025, 646/2025, 647/2025, 648/2025, 649/2025, 650/2025, 651/2025, 652/2025, 653/2025, 654/2025, 655/2025, 656/2025, 657/2025, 658/2025, 659/2025, 660/2025, 661/2025, 662/2025, 663/2025, 664/2025, 665/2025, 666/2025, 667/2025, 668/2025, 669/2025, 670/2025, 671/2025, 672/2025, 673/2025, 674/2025, 675/2025, 676/2025, 677/2025, 678/2025, 679/2025, 680/2025, 681/2025, 682/2025, 683/2025, 684/2025, 685/2025, 686/2025, 687/2025, 688/2025, 689/2025, 690/2025, 691/2025, 692/2025, 693/2025, 694/2025, 695/2025, 696/2025, 697/2025, 698/2025, 699/2025, 700/2025, 701/2025, 702/2025, 703/2025, 704/2025, 705/2025, 706/2025, 707/2025, 708/2025, 709/2025, 710/2025, 711/2025, 712/2025, 713/2025, 714/2025, 715/2025, 716/2025, 717/2025, 718/2025, 719/2025, 720/2025, 721/2025, 722/2025, 723/2025, 724/2025, 725/2025, 726/2025, 727/2025, 728/2025, 729/2025, 730/2025, 731/2025, 732/2025, 733/2025, 734/2025, 735/2025, 736/2025, 737/2025, 738/2025, 739/2025, 740/2025, 741/2025, 742/2025, 743/2025, 744/2025, 745/2025, 746/2025, 747/2025, 748/2025, 749/2025, 750/2025, 751/2025, 752/2025, 753/2025, 754/2025, 755/2025, 756/2025, 757/2025, 758/2025, 759/2025, 760/2025, 761/2025, 762/2025, 763/2025, 764/2025, 765/2025, 766/2025, 767/2025, 768/2025, 769/2025, 770/2025, 771/2025, 772/2025, 773/2025, 774/2025, 775/2025, 776/2025, 777/2025, 778/2025, 779/2025, 780/2025, 781/2025, 782/2025, 783/2025, 784/2025, 785/2025, 786/2025, 787/2025, 788/2025, 789/2025, 790/2025, 791/2025, 792/2025, 793/2025, 794/2025, 795/2025, 796/2025, 797/2025, 798/2025, 799/2025, 800/2025, 801/2025, 802/2025, 803/2025, 804/2025, 805/2025, 806/2025, 807/2025, 808/2025, 809/2025, 810/2025, 811/2025, 812/2025, 813/2025, 814/2025, 815/2025, 816/2025, 817/2025, 818/2025, 819/2025, 820/2025, 821/2025, 822/2025, 823/2025, 824/2025, 825/2025, 826/2025, 827/2025, 828/2025, 829/2025, 830/2025, 831/2025, 832/2025, 833/2025, 834/2025, 835/2025, 836/2025, 837/2025, 838/2025, 839/2025, 840/2025, 841/2025, 842/2025, 843/2025, 844/2025, 845/2025, 846/2025, 847/2025, 848/2025, 849/2025, 850/2025, 851/2025, 852/2025, 853/2025, 854/2025, 855/2025, 856/2025, 857/2025, 858/2025, 859/2025, 860/2025, 861/2025, 862/2025, 863/2025, 864/2025, 865/2025, 866/2025, 867/2025, 868/2025, 869/2025, 870/2025, 871/2025, 872/2025, 873/2025, 874/2025, 875/2025, 876/2025, 877/2025, 878/2025, 879/2025, 880/2025, 881/2025, 882/2025, 883/2025, 884/2025, 885/2025, 886/2025, 887/2025, 888/2025, 889/2025, 890/2025, 891/2025, 892/2025, 893/2025, 894/2025, 895/2025, 896/2025, 897/2025, 898/2025, 899/2025, 900/2025, 901/2025, 902/2025, 903/2025, 904/2025, 905/2025, 906/2025, 907/2025, 908/2025, 909/2025, 910/2025, 911/2025, 912/2025, 913/2025, 914/2025, 915/2025, 916/2025, 917/2025, 918/2025, 919/2025, 920/2025, 921/2025, 922/2025, 923/2025, 924/2025, 925/2025, 926/2025, 927/2025, 928/2025, 929/2025, 930/2025, 931/2025, 932/2025, 933/2025, 934/2025, 935/2025, 936/2025, 937/2025, 938/2025, 939/2025, 940/2025, 941/2025, 942/2025, 943/2025, 944/2025, 945/2025, 946/2025, 947/2025, 948/2025, 949/2025, 950/2025, 951/2025, 952/2025, 953/2025, 954/2025, 955/2025, 956/2025, 957/2025, 958/2025, 959/2025, 960/2025, 961/2025, 962/2025, 963/2025, 964/2025, 965/2025, 966/2025, 967/2025, 968/2025, 969/2025, 970/2025, 971/2025, 972/2025, 973/2025, 974/2025, 975/2025, 976/2025, 977/2025, 978/2025, 979/2025, 980/2025, 981/2025, 982/2025, 983/2025, 984/2025, 985/2025, 986/2025, 987/2025, 988/2025, 989/2025, 990/2025, 991/2025, 992/2025, 993/2025, 994/2025, 995/2025, 996/2025, 997/2025, 998/2025, 999/2025, 1000/2025

por. Mgr. Lubomír Pokorný

Policie České republiky
 Městská ředitelství policie Ostrava
 Dopravní inspektorát
 Výstavní 117/55 - 6. 11. 2025
 703 00 OSTRAVA
 Odsouhlasená příloha
 k č. j. KRPT-192-40/2025-
 potřebu: 25/6.02.5 z 1. 11. 2025
 22/2025 z 2. 11. 2025

por. Mgr. Lubomír POKORNÝ
 komisař

- LEGENDA:**
- pracovní místo (přístřešek)
 - pracovní místo (zábradlí)
 - manipulační prostor / technika na komunikaci
 - oplocení
 - navržené přechodné světelné dopravní značení
 - stávající světelné dopravní značení
 - zneplatněné stávající světelné dopravní značení

Souhlasíme s přechodnou úpravou provozu a zvláštním užíváním pozemní komunikace.
 V souladu s ustanovením § 36 odst. 3 zák. č. 500/2004 Sb. Správního řádu se vzdávám práva vyjádřit se k podkladům rozhodnutí.
 Dopravní značení, které bude v rozporu s přechodným dopravním značením, bude dočasně zneplatněno.

ZDROJ MAPOVÝCH PODKLADŮ	Mapy.cz, © Seznam.cz, a.s.	MAPY.CZ
VYPRACOVAVAL	ZIMÁK	
KONTROLOVAL	JANÁTA	
UPRAVIL		
INVESTOR	NÁZEV INVESTORA	
ZHOTOVITEL	IMOS BRNO, a.s.	
NÁZEV STAVBY	MODERNIZACE PŘÍSTŘEŠKŮ A ZÁBRADLÍ DLE JEDNOTNÉHO VIZUÁLNÍHO STYLŮ - ČÁST 2	
FORMÁT	1 A4	
DATA	2. 4. 2025	
Č. ZAKÁZKY	ZK-25-0396	

Ověřovací doložka změny datového formátu dokumentu podle § 69a zákona č. 499/2004 Sb.

Změnou datového formátu se nepotvrzuje správnost a pravdivost údajů obsažených v dokumentu a jejich soulad s právními předpisy.

Vstupující dokument byl podepsán kvalifikovaným elektronickým podpisem založeným na kvalifikovaném certifikátu vydaném kvalifikovaným poskytovatelem služeb vytvářejících důvěru a platnost zaručeného elektronického podpisu byla ověřena dne 09.03.2026 6:18:57.

Kvalifikovaný elektronický podpis byl shledán platným, dokument nebyl změněn a ověření platnosti kvalifikovaného certifikátu bylo provedeno vůči seznamu zneplatněných kvalifikovaných certifikátů k datu 09.03.2026 6:17:31. Údaje o zaručeném elektronickém podpisu: číslo kvalifikovaného certifikátu 016E9065, kvalifikovaný certifikát byl vydán kvalifikovaným poskytovatelem služeb vytvářejících důvěru PostSignum Qualified CA 4, Česká pošta, s.p. pro podepisující osobu por. Mgr. Lubomír Pokorný, Krajské ředitelství policie Moravskoslezského kraje se sídlem v Ostravě. Elektronický podpis nebyl označen platným časovým razítkem.

Typ vstupního dokumentu: .PDF
Otisk vstupního souboru: D5A16EBD0F531C82D832C6CF819AF0BB444693189AE82386677965A89C8D0478
Použitý algoritmus: SHA256_SBB 2.16.840.1.101.3.4.2.1

Subjekt, který změnu formátu dokumentu provedl:

Moravskoslezský kraj, 28. října 2771/117, 70200 Ostrava, posta@msk.cz

Datum vyhotovení ověřovací doložky:

9.3.2026

Jméno a příjmení osoby, která změnu formátu dokumentu provedla:

Moravskoslezský kraj